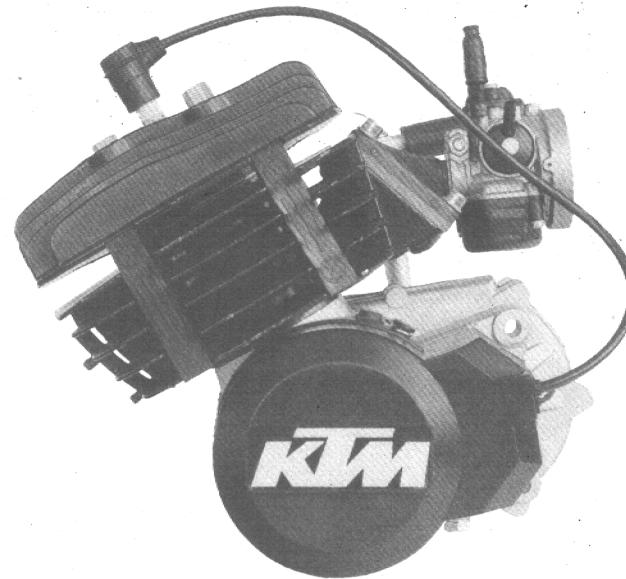


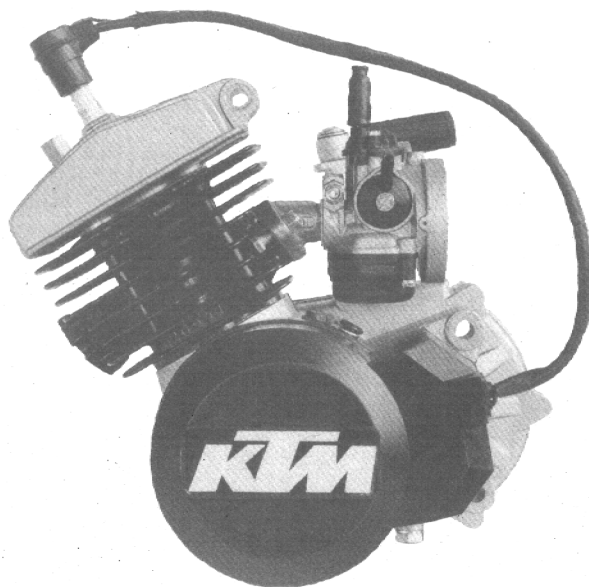
**MOTOR  
ENGINE**

**50 SXR**

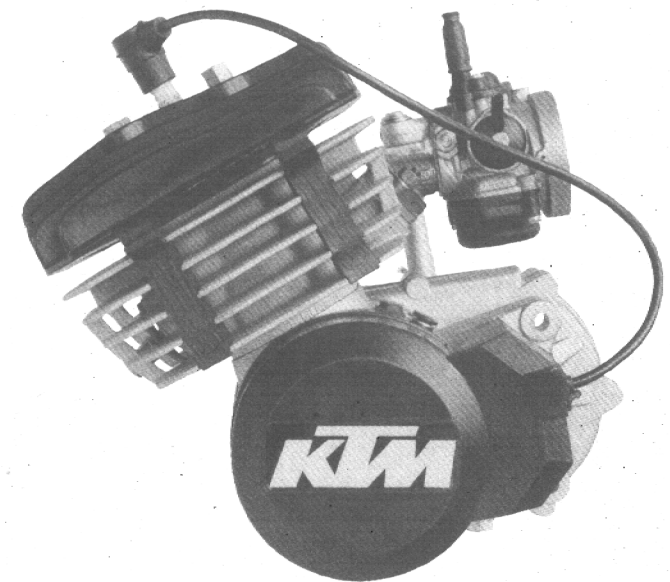
**Adventure  
Pro Junior  
Pro Senior**



**S5-GS**



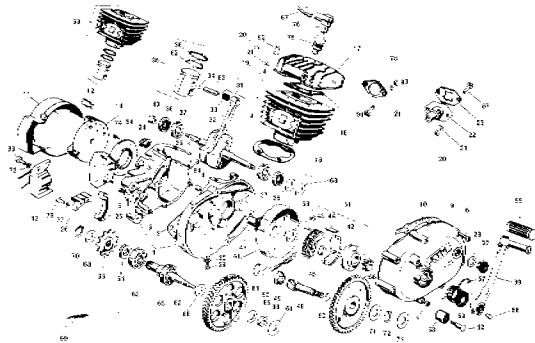
**S5-E**



**S5-T**

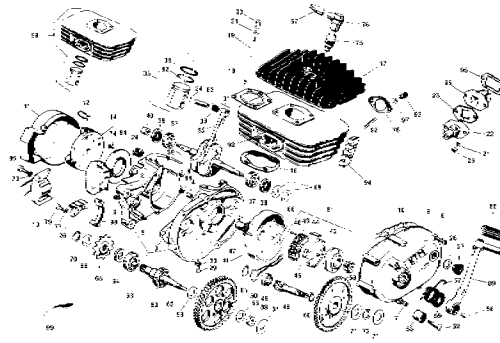
ART. NR. 3.204.10  
3. 97

MOTOR S5-E  
ENGINE S5-E



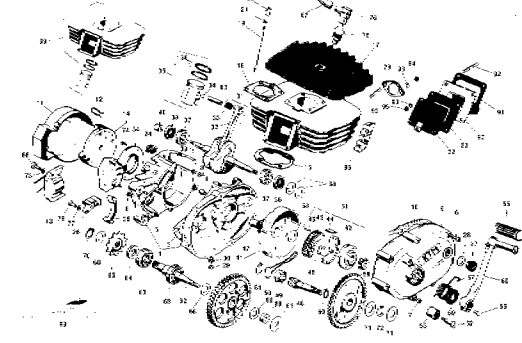
SEITE  
Page  
**2**

MOTOR S5-T  
ENGINE S5-T



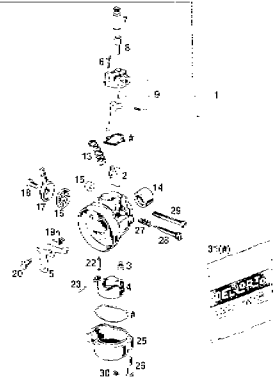
SEITE  
Page  
**4**

MOTOR S5-GS  
ENGINE S5-GS



SEITE  
Page  
**6**

VERGASER DELLORTO  
CARBURETOR DELLORTO



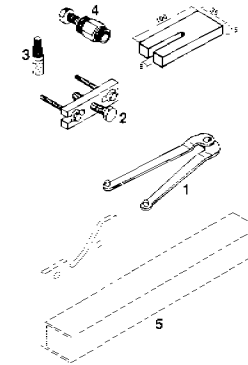
SEITE  
Page  
**8**

VERGASER MIKUNI  
CARBURETOR MIKUNI



SEITE  
Page  
**9**

SPEZIALWERKZEUG  
SPECIAL TOOLS



SEITE  
Page  
**10**

TECHNISCHE DATEN  
TECHNICAL DATA

TECHNISCHE DATEN - MOTOR S5-E, S5-T, S5-GS	
S5-E	S5-T
der 2-falt. Dvo-Motor, 1-Motor	
Zylinder: 2-Poll-Dreizylinder, 110mm x 60mm	
Hub: 60mm	
Nennleistung: 19,7 kW (27 PS)	
Motorleistung: 19,7 kW (27 PS)	
Motorleistung bei 5000 U/min: 19,7 kW (27 PS)	
1. Gang: 1. Beschleunigung	
2. Gang: 2. Beschleunigung	
3. Gang: 3. Beschleunigung	
4. Gang: 4. Beschleunigung	
5. Gang: 5. Beschleunigung	
6. Gang: 6. Beschleunigung	
7. Gang: 7. Beschleunigung	
8. Gang: 8. Beschleunigung	
9. Gang: 9. Beschleunigung	
10. Gang: 10. Beschleunigung	
11. Gang: 11. Beschleunigung	
12. Gang: 12. Beschleunigung	
13. Gang: 13. Beschleunigung	
14. Gang: 14. Beschleunigung	
15. Gang: 15. Beschleunigung	
16. Gang: 16. Beschleunigung	
17. Gang: 17. Beschleunigung	
18. Gang: 18. Beschleunigung	
19. Gang: 19. Beschleunigung	
20. Gang: 20. Beschleunigung	
21. Gang: 21. Beschleunigung	
22. Gang: 22. Beschleunigung	
23. Gang: 23. Beschleunigung	
24. Gang: 24. Beschleunigung	
25. Gang: 25. Beschleunigung	
26. Gang: 26. Beschleunigung	
27. Gang: 27. Beschleunigung	
28. Gang: 28. Beschleunigung	
29. Gang: 29. Beschleunigung	
30. Gang: 30. Beschleunigung	
31. Gang: 31. Beschleunigung	
32. Gang: 32. Beschleunigung	
33. Gang: 33. Beschleunigung	
34. Gang: 34. Beschleunigung	
35. Gang: 35. Beschleunigung	
36. Gang: 36. Beschleunigung	
37. Gang: 37. Beschleunigung	
38. Gang: 38. Beschleunigung	
39. Gang: 39. Beschleunigung	
40. Gang: 40. Beschleunigung	
41. Gang: 41. Beschleunigung	
42. Gang: 42. Beschleunigung	
43. Gang: 43. Beschleunigung	
44. Gang: 44. Beschleunigung	
45. Gang: 45. Beschleunigung	
46. Gang: 46. Beschleunigung	
47. Gang: 47. Beschleunigung	
48. Gang: 48. Beschleunigung	
49. Gang: 49. Beschleunigung	
50. Gang: 50. Beschleunigung	

SEITE  
Page  
**11**

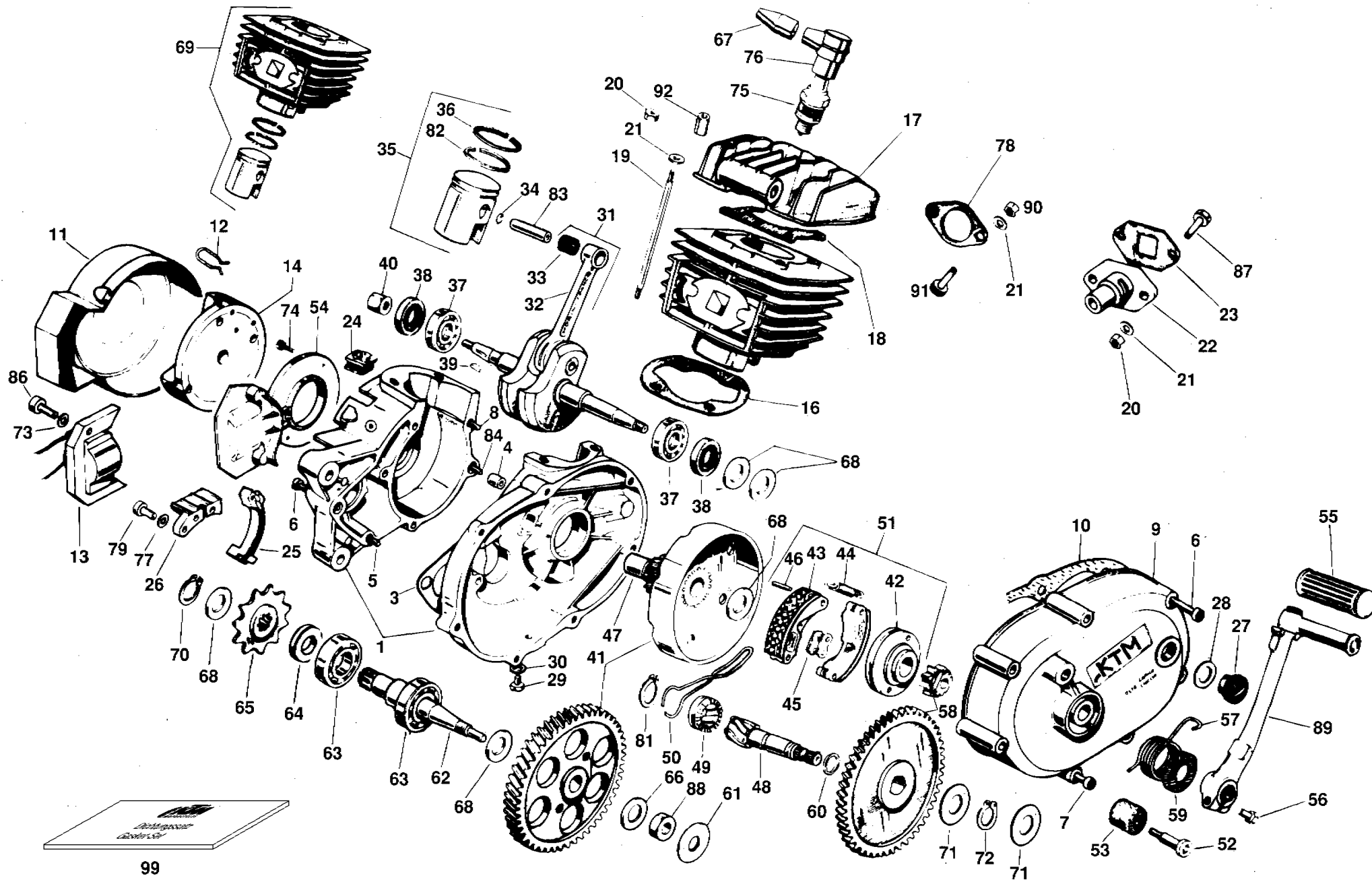
WARTUNGSTABELLE  
MAINTENANCE SCHEDULE

SCHMIER- UND WARTUNGSTABELLE 50 SXR	KTM Fahrer
Getriebeölstand prüfen	
Getriebeöl wechseln	
Zündkerze prüfen, wenn nötig austauschen, Elektrodenabstand einstellen	
Vergaser- und Filter- Sitz am Ansaugtrichter prüfen	
Schwimmerkammer des Vergasers entleeren - reinigen	
Wasslaufteilung bei warmem Motor prüfen	
Luftfilter, Filterkasten und Vergasermischventil reinigen	
Fahrräder, Kettenführung und Kette prüfen	
Kabelreiniger und Öl	
Schleppspannung prüfen	

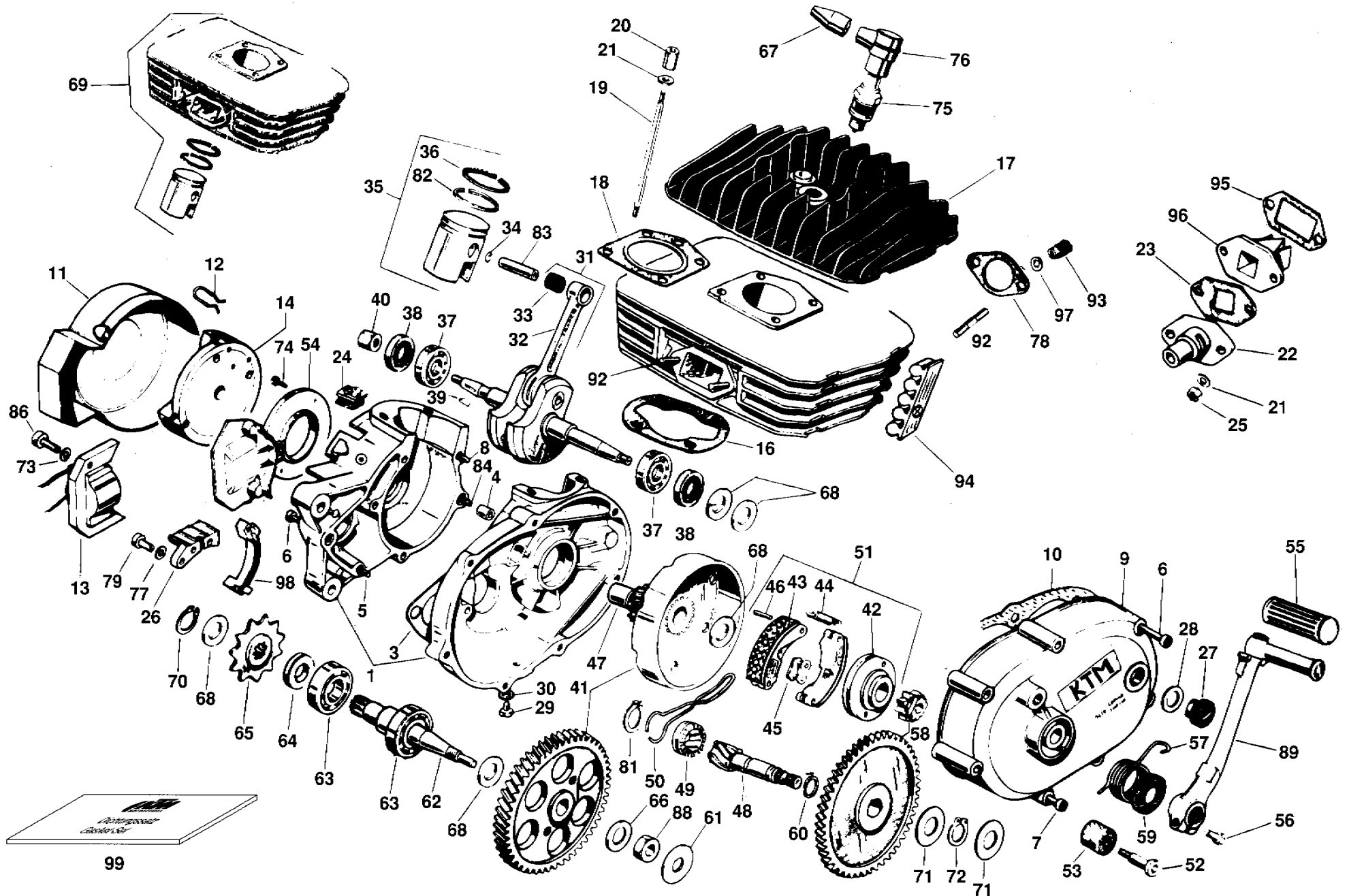
SEITE  
Page  
**15**

KONSTRUKTIONS- UND  
AUSFÜHRUNGSÄNDERUNGEN VORBEHALTEN

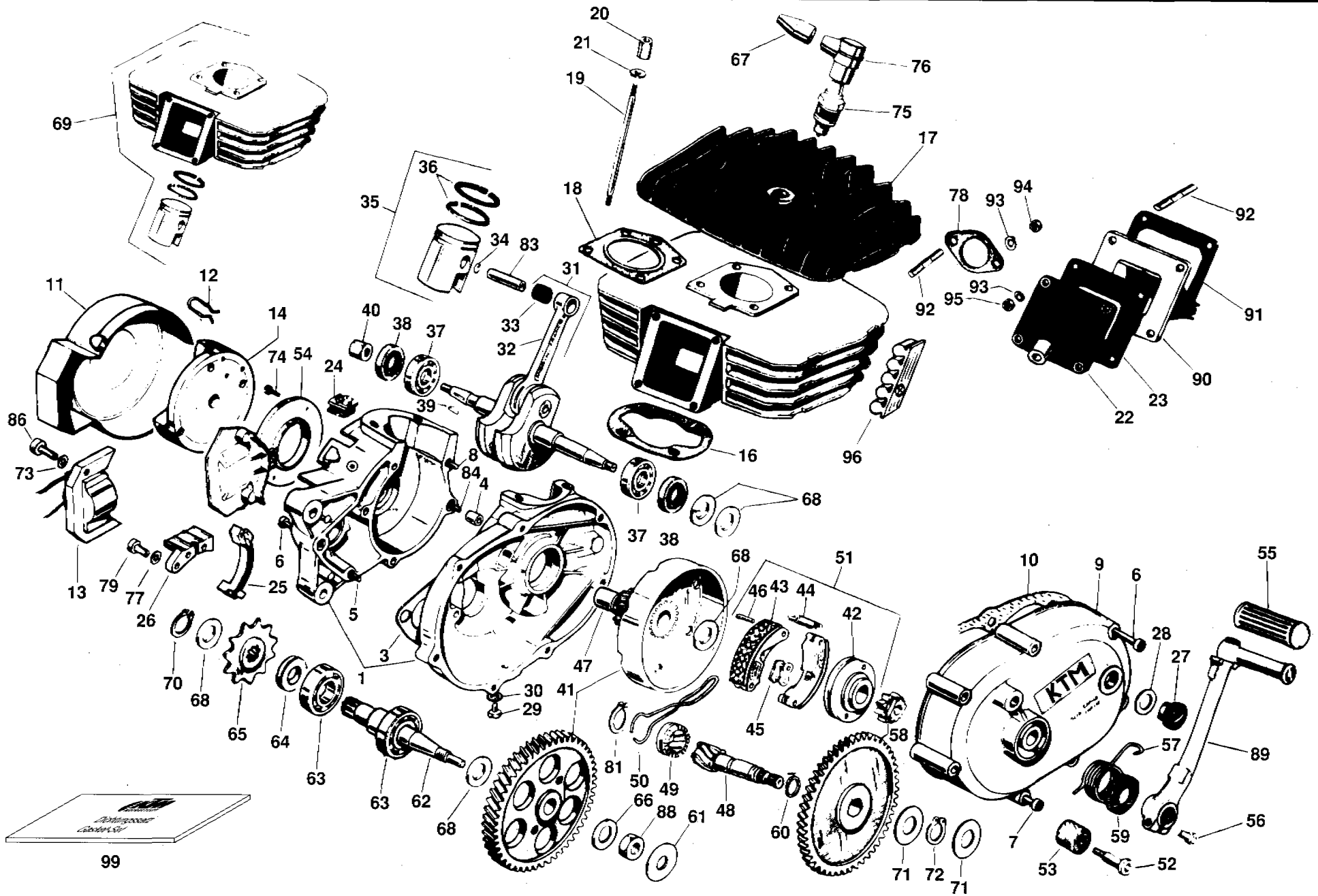
SPECIFICATIONS/MODIFICATIONS ARE SUBJECT TO CHANGE WITHOUT NOTICE



1	450.30.000.044	GEHÄUSE KPL.	ENGINE CASE CPL.	1	48	450.33.050.000	KICKSTARTERWELLE	STARTING SHAFT	1
3	450.30.039.000	GEHÄUSEDICHTUNG	ENGINE CASE GASKET	1	49	450.33.052.000	SPERRAD	KICKST. RATCHET	1
4	450.30.023.000	SPANNSTIFT 14X10X8	DOWEL PIN	2	50	450.33.056.000	SPERRADFEDER	SPRING	1
5	0912 060403	ISK.SCHRAUBE DIN0912-M 6X40	AH SCREW DIN0912-M 6X40	2	51	450.32.002.044	KUPPLUNGSNABE KPL.	CLUTCH HUB CPL.	1
6	0912 060453	ISK.SCHRAUBE DIN0912-M 6X45	AH SCREW DIN0912-M 6X45	3	52	162.33.039.000	ANSCHLAGBOLZEN M8	STOP SCREW	1
7	0912 060503	ISK.SCHRAUBE DIN0912-M 6X50	AH SCREW DIN0912 M6X50	5	53	162.33.040.000	ANSCHLAGGUMMI 10X26X18	RUBBER	1
8	0912 060553	ISK.SCHRAUBE DIN0912-M 6X55	AH SCREW DIN0912-M 6X55	2	54	450.39.003.000	GRUNDPLATTE ZÜNDSPULE	GROUND PLATE	1
9	450.30.001.000	KUPPLUNGSDECKEL	CLUTCH COVER	1	55	450.33.076.000	KICKSTARTERGUMMI	KICKST. RUBBER	1
10	450.30.025.000	KUPPLUNGDECKELDICHTUNG	GASKET CLUTCH COVER	1	56	0933 070253	SK.SCHRAUBE DIN0933-M 7X25	HH SCREW DIN933 M7X25	1
11	450.30.002.000	ZÜNDUNGSDECKEL	IGNITION COVER	1	57	450.33.054.000	KICKSTARTERFEDER	SPRING	1
12	450.30.092.000	HALTEFEDER	RETAINING SPRING	2	58	450.33.051.000	KICKSTARTERRÄDER	SPROCKETS	1
13	450.39.006.000	ZÜNDSPULE KPL.	IGNITION COIL CPL.	1	59	450.33.077.000	PLASTIKKAPPE KICKSTARTER	PLASTIC CAP	1
14	450.39.005.000	ROTOR	FLYWHEEL	1	60	0770 012020	O-RING 16X1,75	O-RING 16X1,75	1
16	363.30.030.000	ZYL.FUSSDICHTUNG	CYL. BASE GASKET	1	61	450.33.078.000	SCHEIBE 8,4X25X0,4	WASHER	1
17	450.30.006.000	ZYLINDERKOPF	CYLINDER HEAD	1	62	450.33.002.000	ABTRIEBSWELLE	COUNTER SHAFT	1
18	363.30.036.000	ZYLINDERKOPFDICHTUNG	CYL. HEAD GASKET	1	63	0625 062027	RILLENKUGELLAGER 6202 2RS1 C3	BALL BEARING 6202 2RS1 C3	2
19	363.30.042.000	STIFTSCHRAUBE M6X112-25/15	STUD BOLT M6X112	4	64	151.33.028.000	SIMMERRING 15X24X5	RADIAL SEAL RING	1
20	0934 060003	SK.MUTTER DIN0934-M 6	HEXAGON NUT DIN0934-M 6	5	65	450.33.029.000	KETTENRITZEL 11Z	CHAIN SPROCKET	1
21	0125 060003	UNTERLEGSCHIEBE DIN0125-A 6,4	WASHER DIN0125-A 6,4	8	66	151.33.031.000	SCHEIBE 12,2X20X1,8	WASHER	1
22	363.30.050.000	ANSAUGSTUTZEN F. DELLORTO	INTAKE FLANGE	1	67	450.39.008.000	GUMMI ZÜNDKERZENSTECKER	RUBBER CAP	1
23	491.30.438.000	DICHTUNG FÜR ANSAUGKRÜMMER	GASKET	1	68	450.33.022.000	SCHEIBE 15X22X0,4	WASHER	5
24	450.30.091.000	DICHTGUMMI	RUBBER	1	69	450.30.009.000	ZYLINDER UND KOLBEN	PISTON AND CYLINDER	1
25	450.30.095.000	GUMMI F. SCHWUNGRAD	RUBBER	1	70	363.33.096.000	SEEGERRING 14X1,2	CIRCLIP	1
26	450.30.047.000	KETTENAUSFALLSCHUTZ	SECURING GUIDE	1	71	450.33.023.000	SCHEIBE 16X25X0,5	WASHER	1
27	151.30.020.000	ÖLKONROLLSCHRAUBE PVC M14	OIL LEVEL CONTR. PLUG	1	72	0471 160150	SICHERUNGSRING DIN0471-16X1	CIRCLIP DIN471 16X1,5	1
28	151.30.021.000	DICHTRING 14,2X20X1	SEAL RING	1	73	0125 050003	UNTERLEGSCHIEBE DIN0125-A 5,0	WASHER DIN0125-A 5,0	2
29	0933 080103	SK.SCHRAUBE DIN0933-M 8X10	HH SCREW DIN933 M8X10	1	74	450.30.090.000	SCHRAUBE M4X10	SCREW	3
30	450.38.017.000	DICHTRING 8X14X1 AI	SEAL RING	1	75	450.39.093.004	ZÜNDKERZE BOSCH W 4 C	SPARK PLUG	1
31	450.30.018.000	KURBELWELLE HUB 41,7MM	CRANKSHAFT	1	76	450.39.090.000	ZÜNDKERZENSTECKER	SPARK PLUG CONNECTOR	1
32	450.30.015.000	PLEUEL-REP. SATZ	CON. ROD REPAIR KIT	1	77	0797 050003	ZAHNSCHIEBE DIN6797J 5,3	TOOTH LOCK WASH.	1
33	450.30.034.000	NADELKRAÑZ 12X15X15	NEEDLE CAGE	1	78	450.30.046.000	AUSPUFFDICHTUNG MOTOR S5-E	GASKET	1
34	450.30.074.000	KOLBENBOLZENSICHERUNG	CIRCLIP	2	79	0912 050123	ISK.SCHRAUBE DIN0912-M 5X12	AH SCREW DIN0912-M 5X12	1
35	450.30.007.000	KOLBEN KPL. 39MM	PISTON CPL.	1	81	450.33.024.000	SPRENGRING 17,5X1,2	CIRCLIP	1
36	363.30.031.000	L-RING D=39MM	PISTON RING	1	82	363.30.032.000	RECHTECK-RING D=39MM	COMP. RING	1
37	0625 062031	RILLENKUGELLAGER 6203 TN9.C3	BALL BEARING 6203 TG C3	2	83	151.30.033.000	KOLBENBOLZEN 8X12X31,4	PISTON PIN	1
38	151.30.086.000	SIMMERRING 17X35X8 DOPPELLEPP.	RADIAL SEAL RING	2	84	0912 060603	ISK.SCHRAUBE DIN0912-M 6X60	AH SCREW DIN0921-M 6X60	1
39	0888 025030	SCHEIBENFEDER DIN6888-2,5X3	WOODRUFF KEY DIN6888 2,5X3	1	86	0912 050203	ISK.SCHRAUBE DIN0912-M 5X20	AH SCREW DIN912 M5X20	2
40	160.30.028.000	SK-MUTTER M8X14, SW 15	NUT	1	87	0933 060253	SK.SCHRAUBE DIN0933-M 6X25	HH SCREW DIN933 M6X25	2
41	450.32.001.000	KUPPLUNGSKORB M. PRIM. 15:52Z	CLUTCH HUB CPL.	1	88	151.33.032.000	SK-MUTTER M12X1,25 6MM HOCH	NUT	1
42	450.32.002.000	KUPPLUNGSNABE	INNER CLUTCH HUB	1	89	450.33.070.000	KICKSTARTER	STARTING LEVER	1
43	160.32.011.000	KUPPLUNGSBACKE	CLUTCH BLOCK	2	90	510.10.086.000	SS-MUTTER M 6 KUPFER	S L NUT M6 COPPER	2
44	450.32.005.000	KUPPLUNGSFEDER	CLUTCH SPRING	2	91	0933 060203	SK.SCHRAUBE DIN0933-M 6X20	HH SCREW DIN0933-M 6X20	2
45	450.32.008.000	KETTENSCHLOSS	JOINT FOR BLOCKS	2	92	450.30.079.000	SK-MUTTER M6 SW12 HÖHE 36	NUT	1
46	450.32.045.000	BOLZEN 3X13,8	ROLLER	4	99	450.30.099.000	DICHTUNGSSATZ DICHTUNGEN	SET OF GASKETS	1
47	160.32.095.000	BRONZEBÜCHSE 15X18X18	BUSH	1	99	450.30.099.100	DICHTUNGSSATZ DICHTUNGEN	SET OF SEALS	1



1	450.30.000.044	GEHÄUSE KPL.	ENGINE CASE CPL.	1	49	450.33.052.000	SPERRAD	KICKST. RATCHET	1
3	450.30.039.000	GEHÄUSEDICHTUNG	ENGINE CASE GASKET	1	50	450.33.056.000	SPERRADFEDER	SPRING	1
4	450.30.023.000	SPANNSTIFT 14X10X8	DOWEL PIN	2	51	450.32.002.544	KUPPLUNGSNABE KPL.	CLUTCH HUB CPL.	1
5	0912 060403	ISK.SCHRAUBE DIN0912-M 6X40	AH SCREW DIN0912-M 6X40	3	52	162.33.039.000	ANSCHLAGBOLZEN M8	STOP SCREW	1
6	0912 060453	ISK.SCHRAUBE DIN0912-M 6X45	AH SCREW DIN0912-M 6X45	3	53	162.33.040.000	ANSCHLAGGUMMI 10X26X18	RUBBER	1
7	0912 060503	ISK.SCHRAUBE DIN0912-M 6X50	AH SCREW DIN912 M6X50	5	54	450.39.003.000	GRUNDPLATTE ZÜNDSPULE	GROUND PLATE	1
8	0912 060553	ISK.SCHRAUBE DIN0912-M 6X55	AH SCREW DIN0912-M 6X55	2	55	450.33.076.000	KICKSTARTERGUMMI	KICKST. RUBBER	1
9	450.30.001.000	KUPPLUNGSDECKEL	CLUTCH COVER	1	56	0933 070253	SK.SCHRAUBE DIN0933-M 7X25	HH SCREW DIN933 M7X25	1
10	450.30.025.000	KUPPLUNGDECKELDICHTUNG	GASKET CLUTCH COVER	1	57	450.33.054.000	KICKSTARTERFEDER	SPRING	1
11	450.30.002.000	ZÜNDUNGSDECKEL	IGNITION COVER	1	58	450.33.051.000	KICKSTARTERRÄDER	SPROCKETS	1
12	450.30.092.000	HALTEFEDER	RETAINING SPRING	2	59	450.33.077.000	PLASTIKKAPPE KICKSTARTER	PLASTIC CAP	1
13	450.39.006.000	ZÜNDSPULE KPL.	IGNITION COIL CPL.	1	60	0770 012020	O-RING 16X1,75	O-RING 16X1,75	1
14	450.39.005.000	ROTOR	FLYWHEEL	1	61	450.33.078.000	SCHEIBE 8,4X25X0,4	WASHER	1
16	363.30.030.000	ZYL.FUSSDICHTUNG	CYL. BASE GASKET	1	62	450.33.002.000	ABTRIEBSWELLE	COUNTER SHAFT	1
17	450.30.006.500	ZYLINDERKOPF	CYLINDER HEAD	1	63	0625 062027	RILLENKUGELLAGER 6202 2RS1 C3	BALL BEARING 6202 2RS1 C3	2
18	363.30.036.000	ZYLINDERKOPFDICHTUNG	CYL. HEAD GASKET	1	64	151.33.028.000	SIMMERRING 15X24X5	RADIAL SEAL RING	1
19	363.30.042.000	STIFTSCHRAUBE M6X112-25/15	STUD BOLT M6X112	4	65	450.33.029.000	KETTENRITZEL 11Z	CHAIN SPROCKET	1
20	450.30.079.000	SK-MUTTER M6 SW12 HÖHE 36	NUT	4	66	151.33.031.000	SCHEIBE 12,2X20X1,8	WASHER	1
21	0125 060003	UNTERLEGSSCHEIBE DIN0125-A 6,4	WASHER DIN0125-A 6,4	6	67	450.39.008.000	GUMMI ZÜNDKERZENSTECKER	RUBBER CAP	1
22	363.30.050.000	ANSAUGSTUTZEN F. DELLORTO	INTAKE FLANGE	1	68	450.33.022.000	SCHEIBE 15X22X0,4	WASHER	5
22	450.30.050.000	ANSAUGSTUTZEN F. MIKUNI	INTAKE FLANGE	1	69	363.30.005.100	ZYLINDER M. KOLBEN	CYL. + PISTON	1
23	491.30.438.000	DICHTUNG FÜR ANSAUGKRÜMMER	GASKET	1	70	363.33.096.000	SEEGERRING 14X1,2	CIRCLIP	1
24	450.30.091.000	DICHTGUMMI	RUBBER	1	71	450.33.023.000	SCHEIBE 16X25X0,5	WASHER	2
25	0934 060003	SK.MUTTER DIN0934-M 6	HEXAGON NUT DIN0934-M 6	2	72	0471 160150	SiCHERUNGSRING DIN0471-16X1	CIRCLIP DIN471 16X1,5	1
26	450.30.047.000	KETTENAUSFALLSCHUTZ	SECURING GUIDE	1	73	0125 050003	UNTERLEGSSCHEIBE DIN0125-A 5,0	WASHER DIN0125-A 5,0	2
27	151.30.020.000	ÖLKONROLLSCHRAUBE PVC M14	OIL LEVEL CONTR. PLUG	1	74	450.30.090.000	SCHRAUBE M4X10	SCREW	3
28	151.30.021.000	DICHTRING 14,2X20X1	SEAL RING	1	75	450.39.093.007	ZÜNDKERZE BOSCH W 7 AC	SPARK PLUG	1
29	0933 080103	SK.SCHRAUBE DIN0933-M 8X10	HH SCREW DIN933 M8X10	1	76	450.39.090.000	ZÜNDKERZENSTECKER	SPARK PLUG CONNECTOR	1
30	450.38.017.000	DICHTRING 8X14X1 AI	SEAL RING	1	77	0797 050003	ZAHNSCHEIBE DIN6797-J 5,3	TOOTH LOCK WASH.	1
31	450.30.018.000	KURBELWELLE HUB 41,7MM	CRANKSHAFT	1	78	363.30.046.000	AUSPUFFDICHTUNG MOTOR S5-T	GASKET	1
32	450.30.015.000	PLEUEL-REP. SATZ	CON.ROD REPAIR KIT	1	79	0912 050123	ISK.SCHRAUBE DIN0912-M 5X12	AH SCREW DIN0912-M 5X12	1
33	450.30.034.000	NADELKRANZ 12X15X15	NEEDLE CAGE	1	81	450.33.024.000	SPRENGRING 17,5X1,2	CIRCLIP	1
34	450.30.074.000	KOLBENBOLZENSICHERUNG	CIRCLIP	2	82	363.30.032.000	RECHTECK-RING D=39MM	COMP. RING	1
35	450.30.007.500	KOLBEN KPL. 39MM	PISTON CPL.	1	83	151.30.033.000	KOLBENBOLZEN 8X12X31,4	PISTON PIN	1
36	363.30.031.000	I-RING D=39MM	PISTON RING	1	84	0912 060603	ISK.SCHRAUBE DIN0912-M 6X60	AH SCREW DIN0921-M 6X60	1
37	0625 062031	RILLENKUGELLAGER 6203 TN9.C3	BALL BEARING 6203 TG C3	2	86	0912 050203	ISK.SCHRAUBE DIN0912-M 5X20	AH SCREW DIN912 M5X20	2
38	151.30.086.000	SIMMERRING 17X35X8 DOPPELLIPP.	RADIAL SEAL RING	2	88	151.33.032.000	SK-MUTTER M12X1,25 6MM HOCH	NUT	1
39	0888 025030	SCHEIBENFEDER DIN6888-2,5X3	WOODRUFF KEY DIN6888 2,5X3	1	89	450.33.070.000	KICKSTARTER	STARTING LEVER	1
40	160.30.028.000	SK-MUTTER M8X14, SW 15	NUT	1	92	160.30.057.000	STIFTSCHRAUBE M6X33-11/16	STUD BOLT	4
41	450.32.001.500	KUPPLUNGSKORB M. PRIMRAD15:52Z	CLUTCH HUB	1	93	540.07.062.000	SK-MUTTER M6, 25MM HOCH	HEX.NUT M6, 25MM HIGH	2
42	450.32.002.000	KUPPLUNGSNABE	INNER CLUTCH HUB	1	94	363.30.056.000	DÄMPFERGUMMI	ANTIVIBRATION RUBBER	2
43	160.32.011.000	KUPPLUNGSBACKE	CLUTCH BLOCK	2	95	491.30.454.000	DICHTUNG FÜR MEMBRANGEHÄUSE	GASKET	1
44	450.32.005.500	KUPPLUNGSFEDER	CLUTCH SPRING	2	96	160.30.051.000	MEMBRANGEHÄUSE KPL.	REED VALVE HOUSING	1
45	450.32.008.000	KETTENSCHLOSS	JOINT FOR BLOCKS	2	97	0127 060003	FEDERRING DIN0127-B 6	SPRING RING DIN127-A6	2
46	450.32.045.000	BOLZEN 3X13,8	ROLLER	4	98	450.30.095.000	GUMMI F. SCHWUNGRAD	RUBBER	1
47	160.32.095.000	BRONZEBÜCHSE 15X18X18	BUSH	1	99	450.30.099.500	DICHTUNGSSATZ DICHTUNGEN	SET OF GASKETS	1
48	450.33.050.000	KICKSTARTERWELLE	STARTING SHAFT	1	99	450.30.099.100	DICHTUNGSSATZ DICHTRINGE	SET OF SEALS	1



1	450.30.000.044	GEHÄUSE KPL.	ENGINE CASE CPL.	1	48	450.33.050.000	KICKSTARTERWELLE	STARTING SHAFT	1
3	450.30.039.000	GEHÄUSEDICHTUNG	ENGINE CASE GASKET	1	49	450.33.052.000	SPERRAD	KICKST. RATCHET	1
4	450.30.023.000	SPANNSTIFT 14X10X8	DOWEL PIN	2	50	450.33.056.000	SPERRADFEDER	SPRING	1
5	0912 060403	ISK.SCHRAUBE DIN0912-M 6X40	AH SCREW DIN0912-M 6X40	2	51	450.32.002.544	KUPPLUNGSNABE KPL.	CLUTCH HUB CPL.	1
6	0912 060453	ISK.SCHRAUBE DIN0912-M 6X45	AH SCREW DIN0912-M 6X45	3	52	162.33.039.000	ANSCHLAGBOLZEN M8	STOP SCREW	1
7	0912 060503	ISK.SCHRAUBE DIN0912-M 6X50	AH SCREW DIN912 M6X50	5	53	162.33.040.000	ANSCHLAGGUMMI 10X26X18	RUBBER	1
8	0912 060553	ISK.SCHRAUBE DIN0912-M 6X55	AH SCREW DIN0912-M 6X55	2	54	450.39.003.000	GRUNDPLATTE ZÜNDSPULE	GROUND PLATE	1
9	450.30.001.000	KUPPLUNGSDECKEL	CLUTCH COVER	1	55	450.33.076.000	KICKSTARTERGUMMI	KICKST. RUBBER	1
10	450.30.025.000	KUPPLUNGDECKELDICHTUNG	GASKET CLUTCH COVER	1	56	0933 070253	SK.SCHRAUBE DIN0933-M 7X25	HH SCREW DIN933 M7X25	1
11	450.30.002.000	ZÜNDUNGSDECKEL	IGNITION COVER	1	57	450.33.054.000	KICKSTARTERFEDER	SPRING	1
12	450.30.092.000	HALTEFEDER	RETAINING SPRING	2	58	450.33.051.000	KICKSTARTERRÄDER	SPROCKETS	1
13	450.39.006.000	ZÜNDSPULE KPL.	IGNITION COIL CPL.	1	59	450.33.077.000	PLASTIKKAPPE KICKSTARTER	PLASTIC CAP	1
14	450.39.005.000	ROTOR	FLYWHEEL	1	60	0770 012020	O-RING 16X1,75	O-RING 16X1,75	1
16	450.30.035.800	ZYLINDERFUSSDICHTUNG	CYL. BASE GASKET	1	61	450.33.078.000	SCHEIBE 8,4X25X0,4	WASHER	1
17	450.30.006.500	ZYLINDERKOPF	CYLINDER HEAD	1	62	450.33.002.000	ABTRIEBSWELLE	COUNTER SHAFT	1
18	363.30.036.000	ZYLINDERKOPFDICHTUNG	CYL. HEAD GASKET	1	63	0625 062027	RILLENKUGELLAGER 6202 2RS1 C3	BALL BEARING 6202 2RS1 C3	2
19	363.30.042.000	STIFTSCHRAUBE M6X112-25/15	STUD BOLT M6X112	4	64	151.33.028.000	SIMMERRING 15X24X5	RADIAL SEAL RING	1
20	450.30.079.000	SK-MÜTTER M6 SW12 HÖHE 36	NUT	4	65	450.33.029.800	KETTENRITZEL S5 GS	SPROCKET	1
21	0125 060003	UNTERLEGSCHIEBE DIN0125-A 6,4	WASHER DIN0125-A 6,4	4	66	151.33.031.000	SCHEIBE 12,2X20X1,8	WASHER	1
22	450.30.050.500	ANSAUGFLANSCH F. DELLORTO	INTAKE FLANGE	1	67	450.39.008.000	GUMMI ZÜNDKERZENSTECKER	RUBBER CAP	1
22	450.30.050.800	ANSAUGFLANSCH F. MIKUNI	INTAKE FLANGE	1	68	450.33.022.000	SCHEIBE 15X22X0,4	WASHER	5
23	450.30.049.800	ANSAUGFLANSCHDICHTUNG	GASKET	1	69	450.30.009.800	ZYLINDER + KOLBEN	CYLINDER AND PISTON	1
24	450.30.091.000	DICHTGUMMI	RUBBER	1	70	363.33.096.000	SEEGERRING 14X1,2	CIRCLIP	1
25	450.30.095.000	GUMMI F. SCHWUNGRAD	RUBBER	1	71	450.33.023.000	SCHEIBE 16X25X0,5	WASHER	2
26	450.30.047.000	KETTENAUSFALLSCHUTZ	SECURING GUIDE	1	72	0471 160150	SICHERUNGSRING DIN0471-16X1	CIRCLIP DIN471 16X1,5	1
27	151.30.020.000	ÖLKONTROLLSCHRAUBE PVC M14	OIL LEVEL CONTR. PLUG	1	73	0125 050003	UNTERLEGSCHIEBE D: N0125-A 5,0	WASHER DIN0125-A 5,0	2
28	151.30.021.000	DICHTRING 14,2X20X1	SEAL RING	1	74	450.30.090.000	SCHRAUBE M4X10	SCREW	3
29	0933 080103	SK.SCHRAUBE DIN0933-M 8X10	HH SCREW DIN933 M8X10	1	75	450.39.093.004	ZÜNDKERZE BOSCH W 4 C	SPARK PLUG	1
30	450.38.017.000	DICHTRING 8X14X1 AI	SEAL RING	1	76	450.39.090.000	ZÜNDKERZENSTECKER	SPARK PLUG CONNECTOR	1
31	450.30.018.000	KURBELWELLE HUB 41,7MM	CRANKSHAFT	1	77	0797 050003	ZAHNSCHIEBE DIN6797-J 5,3	TOOTH LOCK WASH.	1
32	450.30.015.000	PLEUEL-REP. SATZ	CON. ROD REPAIR KIT	1	78	450.30.046.800	AUSPUFFDICHTUNG	GASKET	1
33	450.30.034.000	NADELKRANZ 12X15X15	NEEDLE CAGE	1	79	0912 050123	ISK.SCHRAUBE DIN0912-M 5X12	AH SCREW DIN0912-M 5X12	1
34	450.30.074.000	KOLBENBOLZENSICHERUNG	CIRCLIP	2	81	450.33.024.000	SPRENGRING 17,5X1,2	CIRCLIP	1
35	450.30.007.800	KOLBEN KPL.	PISTON CPL.	1	83	151.30.033.000	KOLBENBOLZEN 8X12X31,4	PISTON PIN	1
36	450.30.030.800	KOLBENRINGE KPL.	PISTON RINGS	1	84	0912 060603	ISK.SCHRAUBE DIN0912-M 6X60	AH SCREW DIN0912-M 6X60	1
37	0625 062031	RILLENKUGELLAGER 6203 TN9 C3	BALL BEARING 6203 TG C3	2	86	0912 050203	ISK.SCHRAUBE DIN0912-M 5X20	AH SCREW DIN912 M5X20	2
38	151.30.086.000	SIMMERRING 17X35X8 DOPPELLEPP.	RADIAL SEAL RING	2	88	151.33.032.000	SK-MÜTTER M12X1,25 6MM HOCH	NUT	1
39	0888 025030	SCHEIBENFEDER DIN6888-2,5X3	WOODRUFF KEY DIN6888 2,5X3	1	89	450.33.070.000	KICKSTARTER	STARTING LEVER	1
40	160.30.028.000	SK-MÜTTER M8X14, SW 15	NUT	1	90	450.30.051.800	MEMBRANGEHÄUSE S5-GS	REED VALVE HOUSING	1
41	450.32.001.500	KUPPLUNGSKORB M. PRIMRAD15:52Z	CLUTCH HUB	1	91	450.30.057.800	DICHTUNG MEMBRANGEHÄUSE	GASKET	1
42	450.32.002.000	KUPPLUNGSNABE	INNER CLUTCH HUB	1	92	160.30.057.000	STIFTSCHRAUBE M6X33-11/16	STUD BOLT	6
43	160.32.011.000	KUPPLUNGSBACKE	CLUTCH BLOCK	2	93	0127 060003	FEDERRING DIN0127-B 6	SPRING RING DIN127 A6	6
44	450.32.005.500	KUPPLUNGSFEDER	CLUTCH SPRING	2	94	510.10.086.000	SS-MÜTTER M 6 KUPFER	S L NUT M6 COPPER	2
45	450.32.008.000	KETTENSCHLOSS	JOINT FOR BLOCKS	2	95	0934 060003	SK-MÜTTER DIN0934-M 6	HEXAGON NUT DIN0934-M 6	4
46	450.32.045.000	BOLZEN 3X13,8	ROLLER	4	99	450.30.099.800	DICHTUNGSSATZ DICHTUNGEN	SET OF GASKETS	1
47	160.32.095.000	BRONZEBÜCHSE 15X18X18	BUSH	1	99	450.30.099.900	DICHTUNGSSATZ DICHTRINGE	SET OF SEALS	1



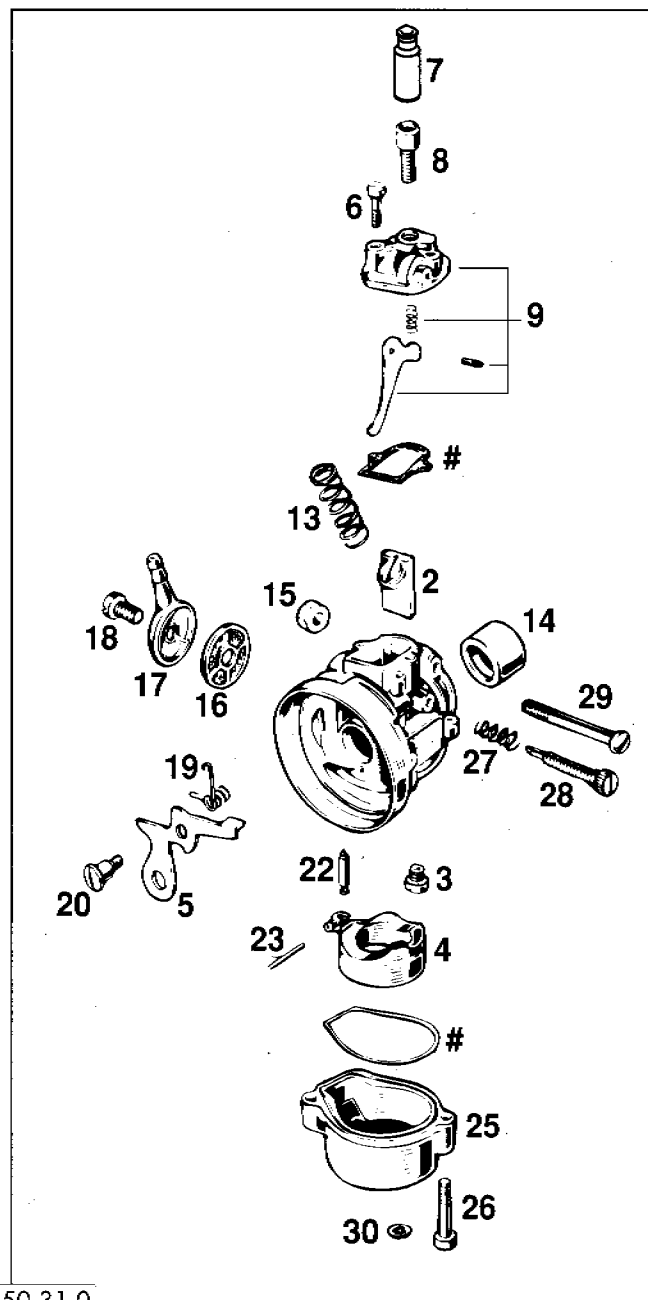


FIG	TEILNR/PARTNR	BEZEICHNUNG	DESCRIPTION	QTY
1	450.31.101.044	VERGASER DELLORTO SHA 1412 SXR	CARBURETOR CPL.	1
2	151.31.135.000	GASSCHIEBER	THROTTLE SLIDE	1
3	151.31.123.058	LEERLAUFDÜSE 58	IDLE JET	1
4	151.31.109.000	SCHWIMMER	FLOAT	1
5	151.31.133.000	KALTSTARTKLAPPE (DURCHLASS 50)	COLD START FLAP	1
6	0084 040143	ZYL.SCHRAUBE DIN0084-M 4X14 A	CYL.HEAD SCREW M4X14	2
7	520.31.138.000	GUMMITÜLE	RUBBER SLEEVE	1
8	570.31.525.000	STELLSCHRAUBE M6X0,75	ADJUSTMENT SCREW	1
9	151.31.127.000	DECKELPLATTE KPL.	COVER CPL.	1
13	151.31.130.000	SCHIEBERFEDER	SLIDE SPRING	1
14	450.31.539.000	REDUZIERRING F. DELLORTO	REDUCTION RING	1
15	0934 060003	SK.MUTTER DIN0934-M 6	HEXAGON NUT -M 6	1
16	151.31.112.000	KRAFTSTOFFFILTER	FUEL FILTER	1
17	151.31.113.000	SCHLAUCHANSCHLUSS	TUBE CONNECTION	1
18	0084 050123	ZYL.SCHRAUBE DIN0084-M 5X12 A	CYL.HEAD SCREW M5X12	1
19	151.31.129.000	DREHFEDER	SPRING	1
20	151.31.141.000	SONDERSCHRAUBE M4	SPECIAL SCREW	1
22	151.31.120.000	SCHWIMMERNADEL	FLOAT NEEDLE	1
23	151.31.108.000	STIFT 2X16,5	PIN	1
25	151.31.111.000	SCHWIMMERGEHÄUSE	FLOAT CHAMBER	1
26	0084 040203	ZYL.SCHRAUBE DIN0084-M 4X20 A	CYL.SCREW 4X20 A	2
27	151.31.118.000	FEDER 0,8X12	SPRING	1
28	151.31.119.000	STELLSCHRAUBE	ADJUSTING SCREW	1
29	0084 060283	ZYL.SCHRAUBE DIN0084-M 6X28 A	CYL.HEAD SCREW M6X28	1
30	0137 040003	FEDERSCHEIBE DIN0137-B 4	SPRING WASHER	2
31	151.31.099.000	DICHTUNGSSATZ	GASKET SET	1

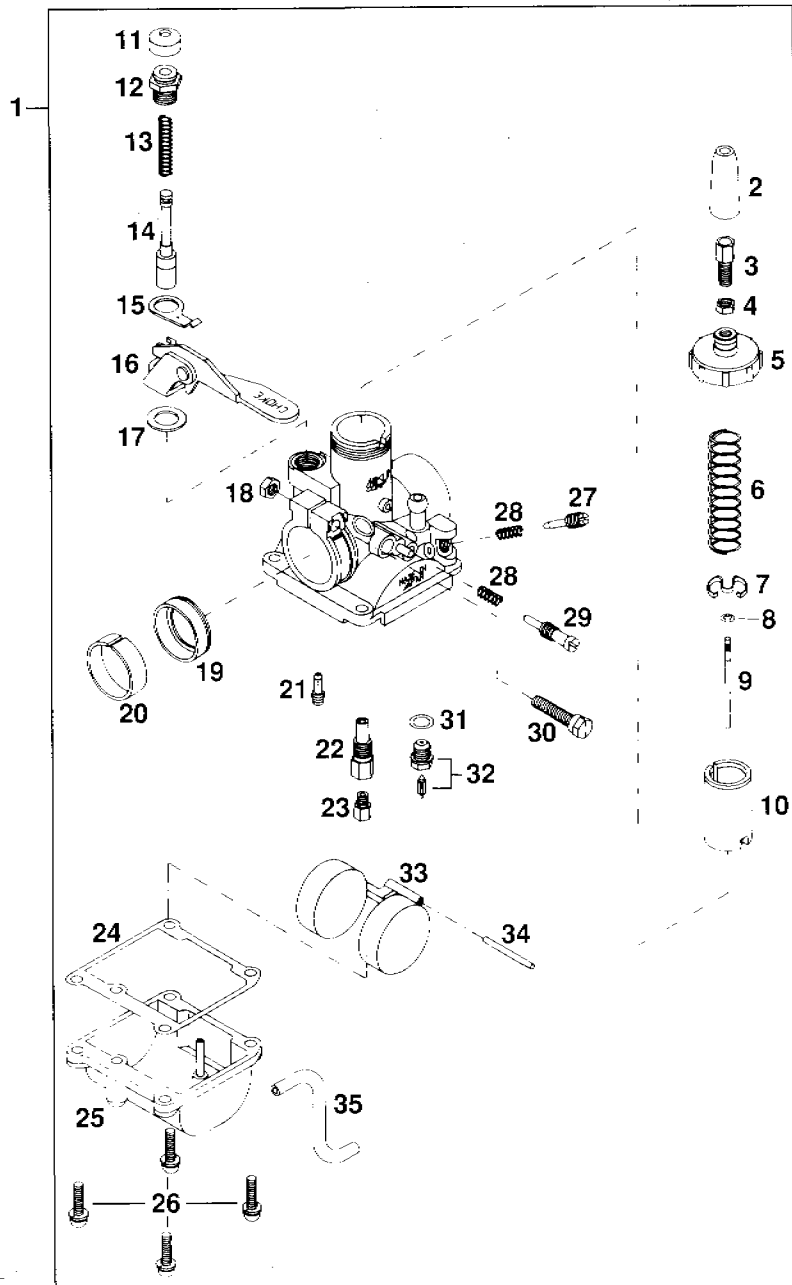
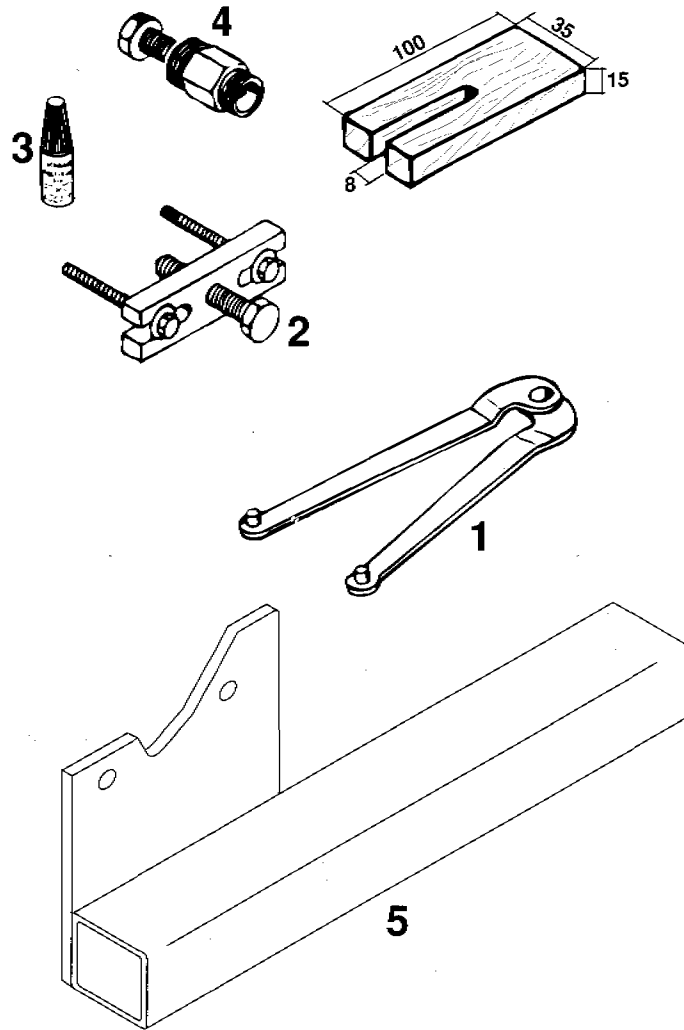


FIG	TEILNR/PARTNR	BEZEICHNUNG	DESCRIPTION	QTY
1	450.31.001.544	VERGASER MIKUNI VM18	CARBURETOR CPL.	1
2	450.31.038.000	GUMMIKAPPE	RUBBER CAP	1
3	450.31.025.000	STELLSCHRAUBE	ADJUSTING SCREW	1
4	450.31.026.000	MUTTER	NUT	1
5	450.31.027.000	VERGASERDECKEL	COVER	1
6	450.31.030.000	SCHIEBERFEDER	SPRING	1
7	450.31.009.000	HALTEFEDER	RETAINING SPRING	1
8	450.31.045.000	KLEMMFEDER	SPRING	1
9	450.31.034.000	DÜSENNADEL	JET NEEDLE	1
10	450.31.035.000	GASSCHIEBER	THROTTLE VALVE	1
11	450.31.041.000	GUMMIMANSCHETTE	RUBBER	1
12	450.31.047.000	VERSCHRAUBUNG	FITTING	1
13	450.31.049.000	FEDER	SPRING	1
14	450.31.048.000	STARTKOLBEN	STARTER PLUNGER	1
15	450.31.052.000	ARRETIERFEDER	SPRING PLATE	1
16	450.31.050.000	STARTHEBEL	STARTING LEVER	1
17	450.31.070.000	SCHEIBE	WASHER	1
18	0934 050003	SK.MUTTER DIN0934-M 5	HEXAGON NUT DIN934 M5	1
19	450.31.039.000	DICHTMANSCHETTE	RUBBER PLUG	1
20	450.31.239.000	REDUZIERRING	REDUCTION RING	1
21	450.31.007.000	LEERLAUFDÜSE	IDLING JET	1
22	450.31.021.045	NAELDÜSE	NEEDLE JET	1
23	450.31.023.060	HAUPTDÜSE 70	MAIN JET	1
24	450.31.010.000	DICHTUNG	GASKET	1
25	450.31.011.000	SCHWIMMERGEHÄUSE	FLOAT BOWL	1
26	450.31.014.000	LINSENSCHRAUBE M4X14 (SATZ)	LENTIL HEAD SCREW	1
27	450.31.017.000	GEMISCHREGULIERSCHRAUBE	MIXTURE REG. SCREW	1
28	450.31.015.000	FEDER	SPRING	2
29	450.31.019.000	LEERLAUFREGULIERSCHRAUBE	IDLE ADJ. SCREW	1
30	450.31.046.000	SCHRAUBE M5X27	SCREW	1
31	450.31.018.000	DICHTRING	SEAL RING	1
32	450.31.020.000	SCHWIMMERNADELVENTIL	NEEDLE VALVE	1
33	450.31.006.000	SCHWIMMER	FLOAT	1
34	450.31.008.000	STIFT 2,5X27	PIN	1
35	520.31.137.001	PVC-SCHLAUCH 3 X 6 MM	PVC-HOSE 3 X 6 MM	0,20

FIG	TEILNR/PARTNR	BEZEICHNUNG	DESCRIPTION	QTY
1	151.12.021.000	HALTESCHLÜSSEL FÜR SCHWUNGRAD	HOLDING WRENCH	1
2	160.12.005.000	ABZIEHER	EXTRACTOR	1
3	6899 785	LOCTITE 242 BLAU 6CCM	LOCTITE 242 BLUE 6CCM	1
4	151.12.009.000	SCHWUNGABZIEHER M19X1/M22X1	EXTRACTOR FOR FLYWHEEL	1
5	450.29.001.000	MOTORHALTER	ENGINE HOLDER	1



## TECHNISCHE DATEN – MOTOR S5-E, S5-T, S5-GS '97

Motor	S5-E	S5-T	S5-GS
Bauart	1-Zylinder 2-Takt Otto-Motor, luftgekühlt	1-Zylinder 2-Takt Otto-Motor, luftgekühlt, mit Membraneinlaß	
Hubraum	49,8 cm <sup>3</sup>		
Bohrung/Hub	39 / 41,7 mm		
Verdichtung	9 : 1		
Kraftstoff	bleifreier Superkraftstoff mit ROZ 95 mit Zweitaktöl gemischt		
Mischungsverhältnis	1 : 50 bei Verwendung von hochwertigen Zweitaktölen, Im Zweifelsfall setzen Sie sich bitte mit Ihrem Importeur in Verbindung oder mischen Sie vorsichtshalber 1 : 40		
Schmierung	Gemischschmierung		
Kurbelwellenlagerung	2 Rillenkugellager		
Pleuellager	Nadelkranz		
Kolbenbolzenlager	Nadelkranz		
Kolbenringe	1 L-Ring, 1 Rechteckring		2 Rechteckringe
Primärtrieb	schräg verzahnte Stirnräder, 15 : 52 Z, gegossen	schräg verzahnte Stirnräder, 15 : 52 Z, gefräst	
Orig. Übersetzung	11 : 40 Z		
Getriebeöl	0,25 Liter Getriebeöl SAE 80		
Zündkerze	Bosch W 4 AC	Bosch W 7 AC	Bosch W 4 AC
Elektrodenabstand	0,6 mm		
Vergaser	Dellorto SHA 14	Dellorto SHA 14 (EU) / Mikuni VM 18 (USA)	
Luftfilter	Schaumstoff-Naßluft-Filterelement		

**TOLERANZEN, EINBAUSPIELE**

Motortyp		S5-E	S5-T	S5-GS
Kurbelwelle	Kurbelzapfenschlag	max. 0,050 mm	max. 0,050 mm	max. 0,050 mm
Pleuellager	Radialspiel	max. 0,020 mm	max. 0,020 mm	max. 0,020 mm
	Axialspiel	max. 0,045 mm	max. 0,045 mm	max. 0,045 mm
Zylinder	Durchmesser Bohrung	max. 39,026 mm	max. 39,024 mm	max. 39,024 mm
Kolben	Einbauspiel	max. 0,070 mm	max. 0,028 mm	max. 0,028 mm
Kolbenringe	Stoßspiel beider Kompressionsringe	max. 0,55 mm	max. 0,55 mm	max. 0,55 mm

**ANZUGSDREHMOMENTE - MOTOR**

Sechskantmutter Primärzahnrad	M 12x1,25	40 Nm
Sechskantmutter Rotor	M 8	30 - 35 Nm
Mutter für Kupplungsnahe	M 10	Loctite 242 + 35 Nm
Muttern Zylinderkopf	M 6	10 - 12 Nm
Muttern Auspuffansch	M 6	10 - 12 Nm
Ablaßschraube Getriebeöl	M 8	15 Nm
Restliche Schrauben Motor	M 5	7 Nm
	M 6	10 Nm

**VERGASERREGULIERUNG**

Vergasertyp	Dell'Orto SHA 1412	Mikuni VM 18
Hauptdüse	58	70
Nadeldüse	—	145
Leerlaufdüse	—	30
Düsennadel	—	4F18-4
Nadelposition von oben	—	III
Gemischreg.Schraube offen	—	1,5 Umdr.
Gasschieber	—	1

## TECHNICAL DATA – ENGINE S5-E, S5-T, S5-GS '97

Engine	S5-E	S5-T	S5-GS
Design	air cooled single cylinder 2-stroke engine	air cooled single cylinder 2-stroke engine with reed valve inlet	
Displacement	49.8 cm <sup>3</sup>		
Bore/Stroke	39 / 41.7 mm		
Compression ratio	9 : 1		
Fuel	SUPER fuel, research octane no 95, mixed with 2-stroke oil		
Oil/gasoline ratio	1 : 50 when using high grade 2-stroke oil, When in doubt, please contact your importer or use 1 : 40 mix ratio to be on the safe side		
Lubrication	mixture lubrication		
Crankshaft bearing	2 grooved ball bearing		
Connecting rod bearing	needle bearing		
Piston pin bearing	needle bearing		
Piston rings	1 L-ring, 1 rectangular ring		2 rectangular ring
Primary drive	helical gears, 15 : 52 t, cast	helical gears, 15 : 52 t, forged	
Rear wheel ratio	11 : 40 :		
Transmission oil	0.25 l SAE 80		
Spark plug	Bosch W 4 AC	Bosch W 7 AC	Bosch W 4 AC
Electrode gap	0.6 mm		
Carburetor	Delorto SHA 14	Delorto SHA 14 (EU) / Mikuni VM 18 (USA)	
Air filter	wet foam type air filter insert		

<b>TOLERANCES AND FITTING CLEARANCES</b>				
Engine		S5-E	S5-T	S5-GS
Crankshaft	run out of crank stud	max. 0.050 mm	max. 0.050 mm	max. 0.050 mm
Conrod bearing	radial play	max. 0.020 mm	max. 0.020 mm	max. 0.020 mm
	axial play	max. 0.045 mm	max. 0.045 mm	max. 0.045 mm
Cylinder	diameter bore	max. 39.026 mm	max. 39.024 mm	max. 39.024 mm
Piston	fitting clearance	max. 0.070 mm	max. 0.028 mm	max. 0.028 mm
Piston ring	piston ring end gap	max. 0.55 mm	max. 0.55 mm	max. 0.55 mm

<b>TIGHTENING TORQUES - ENGINE</b>		
Hexagon nut primary gear	M 12x1,25	40 Nm
Hexagon nut flywheel	M 8	30 - 35 Nm
Nut for clutch hub	M 10	Loctite 242 + 35 Nm
Nuts cylinder head	M 6	10 - 12 Nm
Nuts exhaust pipe	M 6	10 - 12 Nm
Oil drain plug	M 8	15 Nm
Other screws engine	M 5	7 Nm
	M 6	10 Nm

<b>BASIC CARBURETOR SETTING</b>		
Type	Dell'Orto SHA 1412	Mikuni VM 18
Main jet	58	70
Needle jet	—	145
Idling jet	—	30
Jet needle	—	4F18-4
Needle position from top	—	III
Mixt. reg. screw open	—	1,5 turn
Throttle valve	—	1

# SCHMIER- UND WARTUNGSTABELLE 50 SXR



3:97

	KTM Fahrer	KTM Werkstätte	KTM Fachwerkstätte
Getriebeölstand prüfen	•	•	
Getriebeöl wechseln			•
Zündkerze prüfen, wenn nötig erneuern, Elektrodenabstand einstellen		•	
Vergaser auf festen Sitz am Ansaugflansch prüfen		•	
Schwimmerkammer des Vergasers entleeren – reinigen		•	
Leertaufeinstellung bei warmem Motor prüfen		•	
Luftfilter, Filterkasten und Vergasermanschette reinigen		•	
Kettenräder, Kettenführungen und Kette prüfen		•	
Kette reinigen und ölen	•	•	
Kettenspannung prüfen	•	•	
Auspuffanlage auf Dichtheit prüfen		•	
Silentblöcke der Auspuffaufhängung prüfen		•	
Belagstärke der Bremsbacken prüfen		•	
Bremstrommeln prüfen		•	
Zustand und Verlegung der Bremsseilzüge prüfen	•	•	
Leerweg und Leichtigängigkeit der Handbremshebels prüfen	•	•	
Telegabel auf Funktion und Dichtheit prüfen		•	
Telegabel vollständig warten			•
Steuerkopflagerung auf Spiel prüfen		•	
Steuerkopflager und deren Dichtungselemente reinigen und fetten		•	
Federbein auf Funktion und Dichtheit prüfen	•	•	
Schwingarmlagerung auf Spiel prüfen		•	
Schwingarmlagerung reinigen und fetten			•
Speichenspannung und Felgenschlag prüfen	•	•	
Radlager auf Spiel prüfen		•	
Reifenzustand und Reifenluftdruck prüfen	•	•	
Seilzüge auf Beschädigungen und Leichtigängigkeit prüfen	•	•	
Seilzüge einstellen und ölen		•	
Alle Schrauben, Muttern und Schlauchklemmen auf festen Sitz prüfen	•	•	
Alle Gleit- und Lagerstellen ölen bzw. fetten	•	•	



# PERIODIC MAINTENANCE SCHEDULE 50 SXR

3.97



	KTM rider	KTM dealer
Check transmission oil level	before each start	Service after 10 hours
Change transmission oil		once a year
Check spark plug and electrode gap		Service after 10 hours
Check carburetor for tight fit on the intake flange		Service after 10 hours
Drain and clean carburetor float chamber		Service after 10 hours
Check idle setting when engine is warm		Service after 10 hours
Check air filter, filter box and filter boot		Service after 10 hours
Check sprockets, chain guides and chain for wear		Service after 10 hours
Clean and lube chain		Service after 10 hours
Check chain tension		Service after 10 hours
Check exhaust system for leaks		Service after 10 hours
Check exhaust brackets		Service after 10 hours
Check brake pad thickness		Service after 10 hours
Check brake		Service after 10 hours
Check condition and correct instalment of brake cables		Service after 10 hours
Check freeplay and operation of hand brake levers		Service after 10 hours
Check fork for function and tightness		Service after 10 hours
Service front fork completely		once a year
Check steering head bearing clearance / adjust		Service after 10 hours
Clean and grease steering head bearings and its seals		Service after 10 hours
Check shock absorber for function and tightness		Service after 10 hours
Check bearings of swingarm for play		Service after 10 hours
Clean and grease bearings of swingarm		once a year
Check tightness of spokes and rim join		Service after 10 hours
Check wheel bearings for clearance		Service after 10 hours
Check tire condition and air pressure		Service after 10 hours
Check cables for damage and easy working		Service after 10 hours
Lube and adjust cables		Service after 10 hours
Check all screws, nuts and hose clamps for proper tightness		Service after 10 hours
Grease or lube all pivot points and sliding components		Service after 10 hours

KTM-SPORTMOTORCYCLE AKTIENGESELLSCHAFT  
A-5230 Mattighofen • Postfach 91 • Austria  
Internet: <http://www.ktm.co.at>  
FN 102019 d - Landesgericht Ried im Innkreis